

# 中野ぬくもりの郷

(特別養護老人ホームケアハイツなかの)

ユニット型特養・養護老人ホーム・訪問介護事業所  
地域の拠点「地域交流ルーム」を含む

## 『木のぬくもりにあふれた複合型施設』

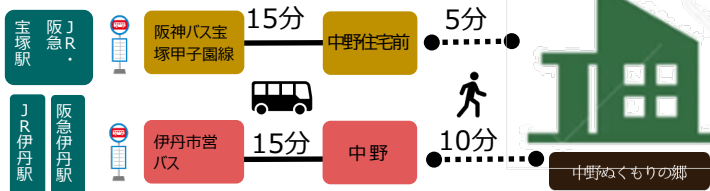
ナースコール・眠り見守りシステムの連動により  
ICTを活用した安心・安全な介護を実現



案内図 住所/兵庫県伊丹市中野北4丁目2番11号



### ●交通のご案内



### ■お問合せ■

電話:072-781-2900  
伊丹市昆陽池1丁目105番  
(現 養護老人ホーム松風園・ショートステイ事業所)  
入所受付担当

### 令和4年7月以降

電話:072-781-1771  
伊丹市中野北4丁目2番11号  
特別養護老人ホーム ケアハイツなかの

### 施設名/特別養護老人ホームケアハイツなかの

室数/29室 (ユニット型個室)

3ユニット体制 (9名・10名)

全室個室対応

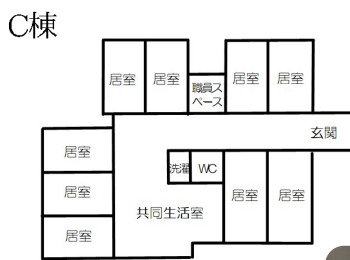
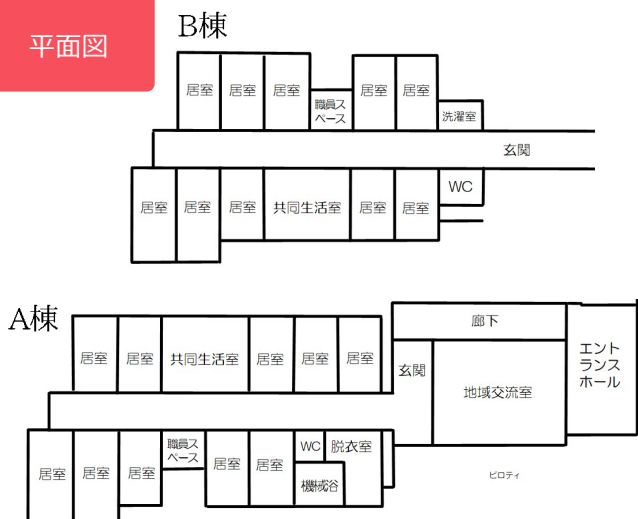
居室面積/ 約15.15㎡ (一例)

建物概要/ 木造 (防火構造) 平屋建3棟

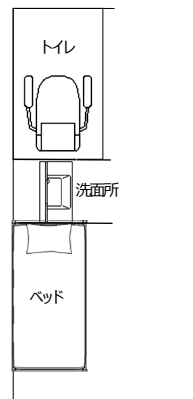
居室設備・備品/エアコン、トイレ、洗面台、  
キャビネット、ナースコール、  
眠り見守りシステム



平面図



居室 (一例)



入居対象者

伊丹市在住であり、要介護度3以上の認定を受けておられる方

ご利用料金

	要介護3	要介護4	要介護5
介護保険利用料 (1割負担・1日あたり) ※①	878円/日 +各種加算	956円/日 +各種加算	1,030円/日 +各種加算
食費 第4段階 (1日あたり)	1,645円	1,645円	1,645円
居住費 第4段階 (1日あたり)	2,006円/日	2,006円/日	2,006円/日
計 (1日あたり)	4,529円 +各種加算	4,607円 +各種加算	4,680円 +各種加算

※① 介護保険利用料は、基本単価を表示。これに各種加算がプラスされます。

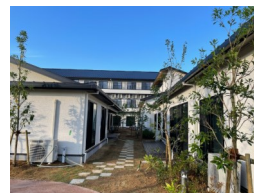
1割負担・2割負担、3割負担とご本人の収入により異なります。

※② 食費および居住費については、負担減免制度があります。ご本人の収入により減免制度を利用できる場合もあります。

※③ 上記費用は1日当たりの負担額です。月額については、日数を勘案して計算して下さい。

※④ 上記費用の他に、散髪代・日用品など別途費用のご負担があります。

具体的なご負担額には個人差がありますので、相談窓口担当者にご相談下さい。



入居までの流れ

お問合せ



書類提出



面談



入居説明



契約・ご入居

■お問合せ■

電話:072-781-2900  
伊丹市昆陽池1丁目105番  
(現 養護老人ホーム松風園・ショートステイ事業所)  
入所受付担当

令和4年7月以降

電話:072-781-1771  
伊丹市中野北4丁目2番11号  
特別養護老人ホーム ケアハイツなかの

